




Matthieu Cannavo

Direction artistique & dessin de lettres

Passionné d'images, je pratique la direction artistique, le graphisme, l'illustration et le dessin de lettre depuis plus de dix ans.

Formé à l'école Estienne, je partage aujourd'hui mon travail entre la conception d'interfaces et le développement de polices de caractères.


Quand je ne m'occupe pas de mes deux filles, je dépense mon temps libre à lire, dessiner et à photographier.

 Je suis né en 1989 à Grenoble, en France. J'ai 34 ans.

 +336 30 74 61 11

 matthieucannavo@gmail.com

 matthieucannavo.fr

 38 ch. des Blossières
41190 Valencisse



Je suis investi, fiable et passionné



Je mène les projets avec détermination



Résilient et flexible, j'écoute vos besoins



Je veille et connais les dernières tendances

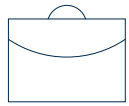


Obsédé par les détails, je suis attentionné



I always fancy a good english talk





Expériences

Je débute auprès du directeur de création Philippe Chanet au sein de l'agence Magic Bridge, pour laquelle je travaille pour les clients Elie Saab et Rémy Cointreau notamment.

Après un bref passage à l'agence Mazarine Mlle Noï, je retrouve Françoise Jacquey, directrice de création chez Puig France. Je m'occupe alors de la partie graphique des marques du groupe.

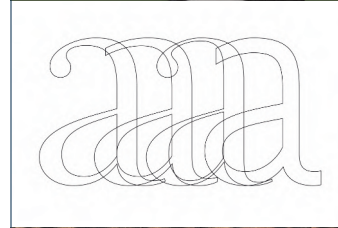
Depuis 2018, je travaille en tant que directeur créatif et designer d'interfaces chez Algonomia, tout en collaborant régulièrement avec le directeur de création Étienne Bardelli pour des projets typographiques.

Clients

Flammarion
Nina Ricci
Paco Rabanne
Jean Paul Gaultier
Penhaligon's
Prada
Aubade
Greenroom
Roger & Gallet
Kajika
Dement3d
Maison Kitsuné

Agences

Puig Creative Studio
Mazarine Mlle Noï
Uzik
Magic Bridge



Publications

Nouvelle illustrée
Pan 3
Éditions Magnani

Conférence
Rencontres de Lure
Saison 2015

Entretien
Les Communs,
Sylvia Fredriksson

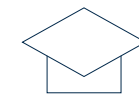
Nouvelle illustrée
Pan 2
Éditions Magnani

Police de caractères
Après\Avant 2
Éd. Rencontres de Lure

Police de caractères
VTF Mixo
Velvetyne Type Foundry

Projet de diplôme
étapes 216,
Éditions Pyramyd

Police de caractères
Après\Avant 1
Éd. Rencontres de Lure



Formation

DSAA design typographique
DMA option illustration
École Estienne
Paris, France

Programme Erasmus
Vilnius Dailes Akadēmija
Vilnius, Lituanie

Stage de design graphique
Maison Kitsuné
Paris, France

Stage d'illustration
Jean-Louis Sauvat
Illiers-Combray, France

